

ОПИСАНИЕ МЕСТОПОЛОЖЕНИЯ ГРАНИЦ

Описание местоположения границы территориальной зоны Ж-1 (Зона застройки малоэтажными жилыми домами) деревня Абрамово муниципального образования сельского поселения "Деревня Емельяновка" Юхновского района Калужской области

(наименование объекта, местоположение границ которого описано (далее - объект))

Раздел 1

Сведения об объекте		
№ п/п	Характеристики объекта	Описание характеристик
1	2	3
1	Местоположение объекта	деревня Абрамово муниципального образования сельского поселения "Деревня Емельяновка" Юхновского района Калужской области. Границы территориальной зоны Ж-1 (Зона застройки малоэтажными жилыми домами)
2	Площадь объекта +/- величина погрешности определения площади (Р+/- Дельта Р)	273920 кв.м ± 1350 кв.м
3	Иные характеристики объекта	–

Раздел 2

Сведения о местоположении границ объекта					
1. Система координат <u>40.1</u>					
2. Сведения о характерных точках границ объекта					
Обозначение характерных точек границ	Координаты, м		Метод определения координат характерной точки	Средняя квадратическая погрешность положения характерной точки (M _t), м	Описание обозначения точки на местности (при наличии)
	X	Y			
1	2	3	4	5	6
–	–	–	–	–	–
3. Сведения о характерных точках части (частей) границы объекта					
Обозначение характерных точек части границы	Координаты, м		Метод определения координат характерной точки	Средняя квадратическая погрешность положения характерной точки (M _t), м	Описание обозначения точки на местности (при наличии)
	X	Y			
1	2	3	4	5	6
1	450086.24	1232164.40	Картометрический метод	1.00	–
2	450108.83	1232217.53	Картометрический метод	1.00	–
3	450077.58	1232221.68	Картометрический метод	1.00	–
4	450048.20	1232252.20	Картометрический метод	1.00	–
5	450050.08	1232309.46	Картометрический метод	1.00	–
6	450099.79	1232315.49	Картометрический метод	1.00	–

7	450116.74	1232340.74	Картометрический метод	1.00	–
8	450148.00	1232297.03	Картометрический метод	1.00	–
9	450192.98	1232315.88	Картометрический метод	1.00	–
10	450261.52	1232288.00	Картометрический метод	1.00	–
11	450308.22	1232299.30	Картометрический метод	1.00	–
12	450328.74	1232294.43	Картометрический метод	1.00	–
13	450347.19	1232314.40	Картометрический метод	1.00	–
14	450381.09	1232314.02	Картометрический метод	1.00	–
15	450380.71	1232342.28	Картометрический метод	1.00	–
16	450314.05	1232337.01	Картометрический метод	1.00	–
17	450298.24	1232359.99	Картометрический метод	1.00	–
18	450184.73	1232374.31	Картометрический метод	1.00	–
19	450149.67	1232397.59	Картометрический метод	1.00	–
20	450108.56	1232431.16	Картометрический метод	1.00	–
21	450061.06	1232454.01	Картометрический метод	1.00	–
22	450027.77	1232462.28	Картометрический метод	1.00	–
23	449977.02	1232469.12	Картометрический метод	1.00	–
24	449950.35	1232473.37	Картометрический метод	1.00	–
25	449938.07	1232471.72	Картометрический метод	1.00	–
26	449934.77	1232460.39	Картометрический метод	1.00	–
27	449941.15	1232451.30	Картометрический метод	1.00	–
28	449837.89	1232475.35	Картометрический метод	1.00	–
29	449799.21	1232490.91	Картометрический метод	1.00	–
30	449773.24	1232498.70	Картометрический метод	1.00	–
31	449758.84	1232517.58	Картометрический метод	1.00	–
32	449758.33	1232553.99	Картометрический метод	1.00	–
33	449757.02	1232606.03	Картометрический метод	1.00	–
34	449736.72	1232579.25	Картометрический метод	1.00	–
35	449747.26	1232550.23	Картометрический метод	1.00	–
36	449704.35	1232513.37	Картометрический метод	1.00	–
37	449686.53	1232518.05	Картометрический метод	1.00	–
38	449671.50	1232527.14	Картометрический метод	1.00	–
39	449653.86	1232536.59	Картометрический метод	1.00	–
40	449646.30	1232545.32	Картометрический метод	1.00	–

41	449646.57	1232564.94	Картометрический метод	1.00	–
42	449643.69	1232581.50	Картометрический метод	1.00	–
43	449637.93	1232584.65	Картометрический метод	1.00	–
44	449631.54	1232585.28	Картометрический метод	1.00	–
45	449626.32	1232582.31	Картометрический метод	1.00	–
46	449616.24	1232567.91	Картометрический метод	1.00	–
47	449607.24	1232557.74	Картометрический метод	1.00	–
48	449597.97	1232555.13	Картометрический метод	1.00	–
49	449572.41	1232558.28	Картометрический метод	1.00	–
50	449564.85	1232561.43	Картометрический метод	1.00	–
51	449553.33	1232575.65	Картометрический метод	1.00	–
52	449543.70	1232608.32	Картометрический метод	1.00	–
53	449537.04	1232615.88	Картометрический метод	1.00	–
54	449529.84	1232617.05	Картометрический метод	1.00	–
55	449524.89	1232611.74	Картометрический метод	1.00	–
56	449514.45	1232601.39	Картометрический метод	1.00	–
57	449507.79	1232596.98	Картометрический метод	1.00	–
58	449495.55	1232589.78	Картометрический метод	1.00	–
59	449483.94	1232589.24	Картометрический метод	1.00	–
60	449470.89	1232596.17	Картометрический метод	1.00	–
61	449453.79	1232609.49	Картометрический метод	1.00	–
62	449446.86	1232619.03	Картометрический метод	1.00	–
63	449443.44	1232626.86	Картометрический метод	1.00	–
64	449443.91	1232635.46	Картометрический метод	1.00	–
65	449431.99	1232615.96	Картометрический метод	1.00	–
66	449415.58	1232607.46	Картометрический метод	1.00	–
67	449403.82	1232610.79	Картометрический метод	1.00	–
68	449398.26	1232630.46	Картометрический метод	1.00	–
69	449388.63	1232633.16	Картометрический метод	1.00	–
70	449381.31	1232618.23	Картометрический метод	1.00	–
71	449361.81	1232609.67	Картометрический метод	1.00	–
72	449342.73	1232603.01	Картометрический метод	1.00	–
73	449333.81	1232607.81	Картометрический метод	1.00	–
74	449333.81	1232627.86	Картометрический метод	1.00	–

75	449331.80	1232641.61	Картометрический метод	1.00	–
76	449295.93	1232634.42	Картометрический метод	1.00	–
77	449268.57	1232638.83	Картометрический метод	1.00	–
78	449254.71	1232624.49	Картометрический метод	1.00	–
79	449244.71	1232627.17	Картометрический метод	1.00	–
80	449231.04	1232641.53	Картометрический метод	1.00	–
81	449212.98	1232627.91	Картометрический метод	1.00	–
82	449170.15	1232641.85	Картометрический метод	1.00	–
83	449147.25	1232647.38	Картометрический метод	1.00	–
84	449111.25	1232618.04	Картометрический метод	1.00	–
85	449091.33	1232603.57	Картометрический метод	1.00	–
86	449065.04	1232604.23	Картометрический метод	1.00	–
87	449036.72	1232626.70	Картометрический метод	1.00	–
88	449013.78	1232634.51	Картометрический метод	1.00	–
89	448993.28	1232631.10	Картометрический метод	1.00	–
90	448962.53	1232617.91	Картометрический метод	1.00	–
91	448938.96	1232615.72	Картометрический метод	1.00	–
92	448942.86	1232570.18	Картометрический метод	1.00	–
93	448942.86	1232570.17	Картометрический метод	1.00	–
94	448952.26	1232555.27	Картометрический метод	1.00	–
95	449011.02	1232519.63	Картометрический метод	1.00	–
96	449013.14	1232493.29	Картометрический метод	1.00	–
97	449017.93	1232433.87	Картометрический метод	1.00	–
98	449026.91	1232322.40	Картометрический метод	1.00	–
99	449018.82	1232311.50	Картометрический метод	1.00	–
100	449023.74	1232304.14	Картометрический метод	1.00	–
101	449027.19	1232298.99	Картометрический метод	1.00	–
102	449120.88	1232297.91	Картометрический метод	1.00	–
103	449173.26	1232306.64	Картометрический метод	1.00	–
104	449206.38	1232313.57	Картометрический метод	1.00	–
105	449217.18	1232313.57	Картометрический метод	1.00	–
106	449224.11	1232310.78	Картометрический метод	1.00	–
107	449237.34	1232300.70	Картометрический метод	1.00	–
108	449249.22	1232297.19	Картометрический метод	1.00	–

109	449261.37	1232296.47	Картометрический метод	1.00	–
110	449277.12	1232298.27	Картометрический метод	1.00	–
111	449289.99	1232305.56	Картометрический метод	1.00	–
112	449312.58	1232317.80	Картометрический метод	1.00	–
113	449320.23	1232319.51	Картометрический метод	1.00	–
114	449351.73	1232318.16	Картометрический метод	1.00	–
115	449460.45	1232318.79	Картометрический метод	1.00	–
116	449474.85	1232320.86	Картометрический метод	1.00	–
117	449475.39	1232320.95	Картометрический метод	1.00	–
118	449475.39	1232325.72	Картометрический метод	1.00	–
119	449476.83	1232338.68	Картометрический метод	1.00	–
120	449482.41	1232350.11	Картометрический метод	1.00	–
121	449491.05	1232352.90	Картометрический метод	1.00	–
122	449509.86	1232352.18	Картометрический метод	1.00	–
123	449550.36	1232349.48	Картометрический метод	1.00	–
124	449569.80	1232351.91	Картометрический метод	1.00	–
125	449606.43	1232361.63	Картометрический метод	1.00	–
126	449653.77	1232370.00	Картометрический метод	1.00	–
127	449686.53	1232369.55	Картометрический метод	1.00	–
128	449707.41	1232368.29	Картометрический метод	1.00	–
129	449746.06	1232365.80	Картометрический метод	1.00	–
130	449821.63	1232399.59	Картометрический метод	1.00	–
131	449839.33	1232441.79	Картометрический метод	1.00	–
132	449859.67	1232441.41	Картометрический метод	1.00	–
133	449918.42	1232400.34	Картометрический метод	1.00	–
134	449945.53	1232330.64	Картометрический метод	1.00	–
135	449948.03	1232263.87	Картометрический метод	1.00	–
136	449999.62	1232215.64	Картометрический метод	1.00	–
137	450039.92	1232167.42	Картометрический метод	1.00	–
1	450086.24	1232164.40	Картометрический метод	1.00	–
–	–	–	–	–	–
138	449089.23	1232436.14	Картометрический метод	1.00	–
139	449090.58	1232502.59	Картометрический метод	1.00	–
140	449054.51	1232498.12	Картометрический метод	1.00	–




141	449056.57	1232437.40	Картометрический метод	1.00	–
138	449089.23	1232436.14	Картометрический метод	1.00	–

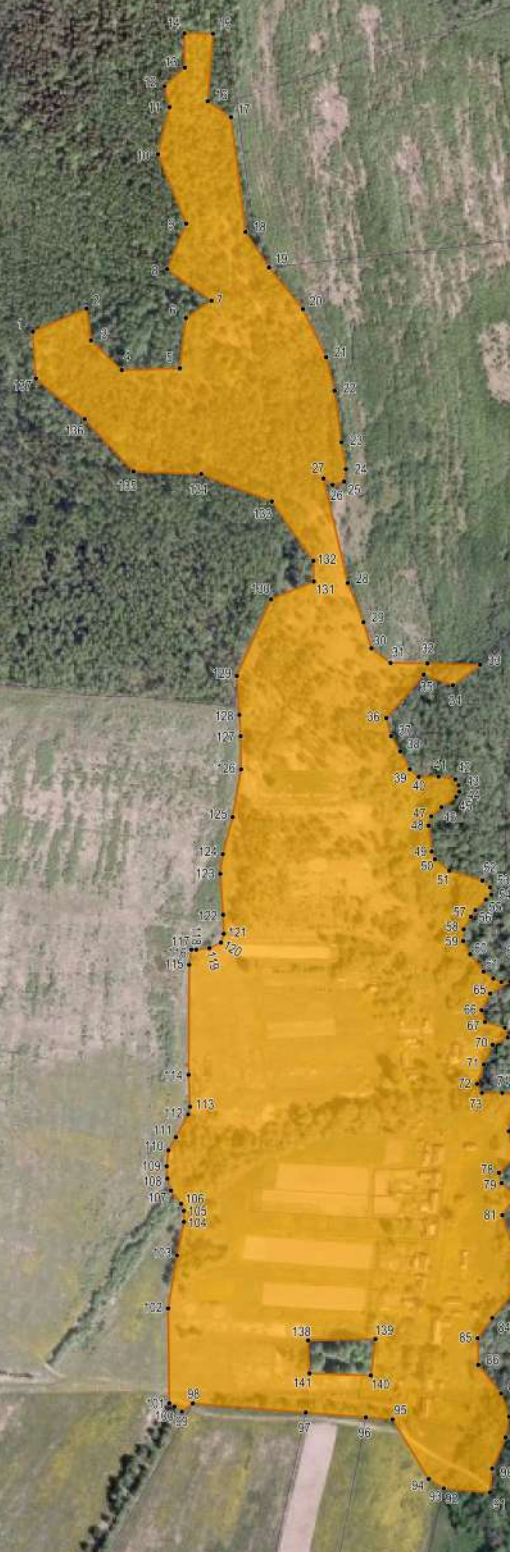
Текстовое описание местоположения границ объекта		
Прохождение границы		Описание прохождения границы
от точки	до точки	
1	2	3
1	2	Далее - 57.7 м на северо-восток до т. №2
2	3	Далее - 31.5 м на юг до т. №3
3	4	Далее - 42.4 м на юго-восток до т. №4
4	5	Далее - 57.3 м на восток до т. №5
5	6	Далее - 50.1 м на север до т. №6
6	7	Далее - 30.4 м на северо-восток до т. №7
7	8	Далее - 53.7 м на северо-запад до т. №8
8	9	Далее - 48.8 м на северо-восток до т. №9
9	10	Далее - 74.0 м на север до т. №10
10	11	Далее - 48.0 м на север до т. №11
11	12	Далее - 21.1 м на север до т. №12
12	13	Далее - 27.2 м на северо-восток до т. №13
13	14	Далее - 33.9 м на север до т. №14
14	15	Далее - 28.3 м на восток до т. №15
15	16	Далее - 66.9 м на юг до т. №16
16	17	Далее - 27.9 м на юго-восток до т. №17
17	18	Далее - 114.4 м на юг до т. №18
18	19	Далее - 42.1 м на юго-восток до т. №19
19	20	Далее - 53.1 м на юго-восток до т. №20
20	21	Далее - 52.7 м на юго-восток до т. №21
21	22	Далее - 34.3 м на юг до т. №22
22	23	Далее - 51.2 м на юг до т. №23
23	24	Далее - 27.0 м на юг до т. №24
24	25	Далее - 12.4 м на юг до т. №25
25	26	Далее - 11.8 м на запад до т. №26
26	27	Далее - 11.1 м на северо-запад до т. №27
27	28	Далее - 106.0 м на юг до т. №28
28	29	Далее - 41.7 м на юг до т. №29
29	30	Далее - 27.1 м на юг до т. №30
30	31	Далее - 23.7 м на юго-восток до т. №31
31	32	Далее - 36.4 м на восток до т. №32
32	33	Далее - 52.1 м на восток до т. №33
33	34	Далее - 33.6 м на юго-запад до т. №34
34	35	Далее - 30.9 м на запад до т. №35
35	36	Далее - 56.6 м на юго-запад до т. №36
36	37	Далее - 18.4 м на юг до т. №37
37	38	Далее - 17.6 м на юго-восток до т. №38
38	39	Далее - 20.0 м на юго-восток до т. №39
39	40	Далее - 11.6 м на юго-восток до т. №40
40	41	Далее - 19.6 м на восток до т. №41
41	42	Далее - 16.8 м на восток до т. №42
42	43	Далее - 6.6 м на юго-восток до т. №43
43	44	Далее - 6.4 м на юг до т. №44
44	45	Далее - 6.0 м на юго-запад до т. №45
45	46	Далее - 17.6 м на юго-запад до т. №46
46	47	Далее - 13.6 м на юго-запад до т. №47
47	48	Далее - 9.6 м на юг до т. №48
48	49	Далее - 25.8 м на юг до т. №49
49	50	Далее - 8.2 м на юго-восток до т. №50
50	51	Далее - 18.3 м на юго-восток до т. №51
51	52	Далее - 34.1 м на восток до т. №52
52	53	Далее - 10.1 м на юго-восток до т. №53

53	54	Далее - 7.3 м на юг до т. №54
54	55	Далее - 7.3 м на юго-запад до т. №55
55	56	Далее - 14.7 м на юго-запад до т. №56
56	57	Далее - 8.0 м на юго-запад до т. №57
57	58	Далее - 14.2 м на юго-запад до т. №58
58	59	Далее - 11.6 м на юг до т. №59
59	60	Далее - 14.8 м на юго-восток до т. №60
60	61	Далее - 21.7 м на юго-восток до т. №61
61	62	Далее - 11.8 м на юго-восток до т. №62
62	63	Далее - 8.5 м на юго-восток до т. №63
63	64	Далее - 8.6 м на восток до т. №64
64	65	Далее - 22.9 м на юго-запад до т. №65
65	66	Далее - 18.5 м на юго-запад до т. №66
66	67	Далее - 12.2 м на юг до т. №67
67	68	Далее - 20.4 м на восток до т. №68
68	69	Далее - 10.0 м на юг до т. №69
69	70	Далее - 16.6 м на юго-запад до т. №70
70	71	Далее - 21.3 м на юго-запад до т. №71
71	72	Далее - 20.2 м на юг до т. №72
72	73	Далее - 10.1 м на юго-восток до т. №73
73	74	Далее - 20.1 м на восток до т. №74
74	75	Далее - 13.9 м на восток до т. №75
75	76	Далее - 36.6 м на юг до т. №76
76	77	Далее - 27.7 м на юг до т. №77
77	78	Далее - 19.9 м на юго-запад до т. №78
78	79	Далее - 10.4 м на юг до т. №79
79	80	Далее - 19.8 м на юго-восток до т. №80
80	81	Далее - 22.6 м на юго-запад до т. №81
81	82	Далее - 45.0 м на юг до т. №82
82	83	Далее - 23.6 м на юг до т. №83
83	84	Далее - 46.4 м на юго-запад до т. №84
84	85	Далее - 24.6 м на юго-запад до т. №85
85	86	Далее - 26.3 м на юг до т. №86
86	87	Далее - 36.1 м на юго-восток до т. №87
87	88	Далее - 24.2 м на юг до т. №88
88	89	Далее - 20.8 м на юг до т. №89
89	90	Далее - 33.5 м на юго-запад до т. №90
90	91	Далее - 23.7 м на юг до т. №91
91	92	Далее - 45.7 м на запад до т. №92
92	93	Далее - 0.0 м на запад до т. №93
93	94	Далее - 17.6 м на северо-запад до т. №94
94	95	Далее - 68.7 м на северо-запад до т. №95
95	96	Далее - 26.4 м на запад до т. №96
96	97	Далее - 59.6 м на запад до т. №97
97	98	Далее - 111.8 м на запад до т. №98
98	99	Далее - 13.6 м на юго-запад до т. №99
99	100	Далее - 8.8 м на северо-запад до т. №100
100	101	Далее - 6.2 м на северо-запад до т. №101
101	102	Далее - 93.7 м на север до т. №102
102	103	Далее - 53.1 м на север до т. №103
103	104	Далее - 33.8 м на север до т. №104
104	105	Далее - 10.8 м на север до т. №105
105	106	Далее - 7.5 м на север до т. №106
106	107	Далее - 16.6 м на северо-запад до т. №107
107	108	Далее - 12.4 м на север до т. №108
108	109	Далее - 12.2 м на север до т. №109

109	110	Далее - 15.9 м на север до т. №110
110	111	Далее - 14.8 м на северо-восток до т. №111
111	112	Далее - 25.7 м на северо-восток до т. №112
112	113	Далее - 7.8 м на север до т. №113
113	114	Далее - 31.5 м на север до т. №114
114	115	Далее - 108.7 м на север до т. №115
115	116	Далее - 14.6 м на север до т. №116
116	117	Далее - 0.6 м на север до т. №117
117	118	Далее - 4.8 м на восток до т. №118
118	119	Далее - 13.0 м на восток до т. №119
119	120	Далее - 12.7 м на северо-восток до т. №120
120	121	Далее - 9.1 м на север до т. №121
121	122	Далее - 18.8 м на север до т. №122
122	123	Далее - 40.6 м на север до т. №123
123	124	Далее - 19.6 м на север до т. №124
124	125	Далее - 37.9 м на север до т. №125
125	126	Далее - 48.1 м на север до т. №126
126	127	Далее - 32.8 м на север до т. №127
127	128	Далее - 20.9 м на север до т. №128
128	129	Далее - 38.7 м на север до т. №129
129	130	Далее - 82.8 м на северо-восток до т. №130
130	131	Далее - 45.8 м на северо-восток до т. №131
131	132	Далее - 20.3 м на север до т. №132
132	133	Далее - 71.7 м на северо-запад до т. №133
133	134	Далее - 74.8 м на запад до т. №134
134	135	Далее - 66.8 м на запад до т. №135
135	136	Далее - 70.6 м на северо-запад до т. №136
136	137	Далее - 62.8 м на северо-запад до т. №137
137	1	Далее - 46.4 м на север до т. №1
-	-	-
138	139	Далее - 66.5 м на восток до т. №139
139	140	Далее - 36.4 м на юг до т. №140
140	141	Далее - 60.8 м на запад до т. №141
141	138	Далее - 32.7 м на север до т. №138

Условные обозначения:

-  Устанавливаемая граница территориальной зоны Ж-1 (Зона застройки малоэтажными жилыми домами)
-  Граница земельных участков из базы ЕГРН
-  1 Характерные точки объекта



Масштаб 1:1500

Подпись  Дата "02" Ноября 2022 г.
Место отписки почтой лица, составившего карту местоположения объекта