

ОПИСАНИЕ МЕСТОПОЛОЖЕНИЯ ГРАНИЦ

Описание местоположения границы территориальной зоны ИТ (Зона инженерно-транспортной инфраструктуры) деревня Емельяновка муниципального образования сельского поселения "Деревня Емельяновка" Юхновского района

Калужской области

(наименование объекта, местоположение границ которого описано (далее - объект))

Раздел 1

| Сведения об объекте | | |
|---------------------|--|--|
| № п/п | Характеристики объекта | Описание характеристик |
| 1 | 2 | 3 |
| 1 | Местоположение объекта | деревня Емельяновка муниципального образования сельского поселения "Деревня Емельяновка" Юхновского района Калужской области. Границы территориальной зоны ИТ (Зона инженерно-транспортной инфраструктуры) |
| 2 | Площадь объекта +/- величина погрешности определения площади (Р+/- Дельта Р) | 21699 кв.м ± 388 кв.м |
| 3 | Иные характеристики объекта | – |

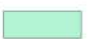


Раздел 3

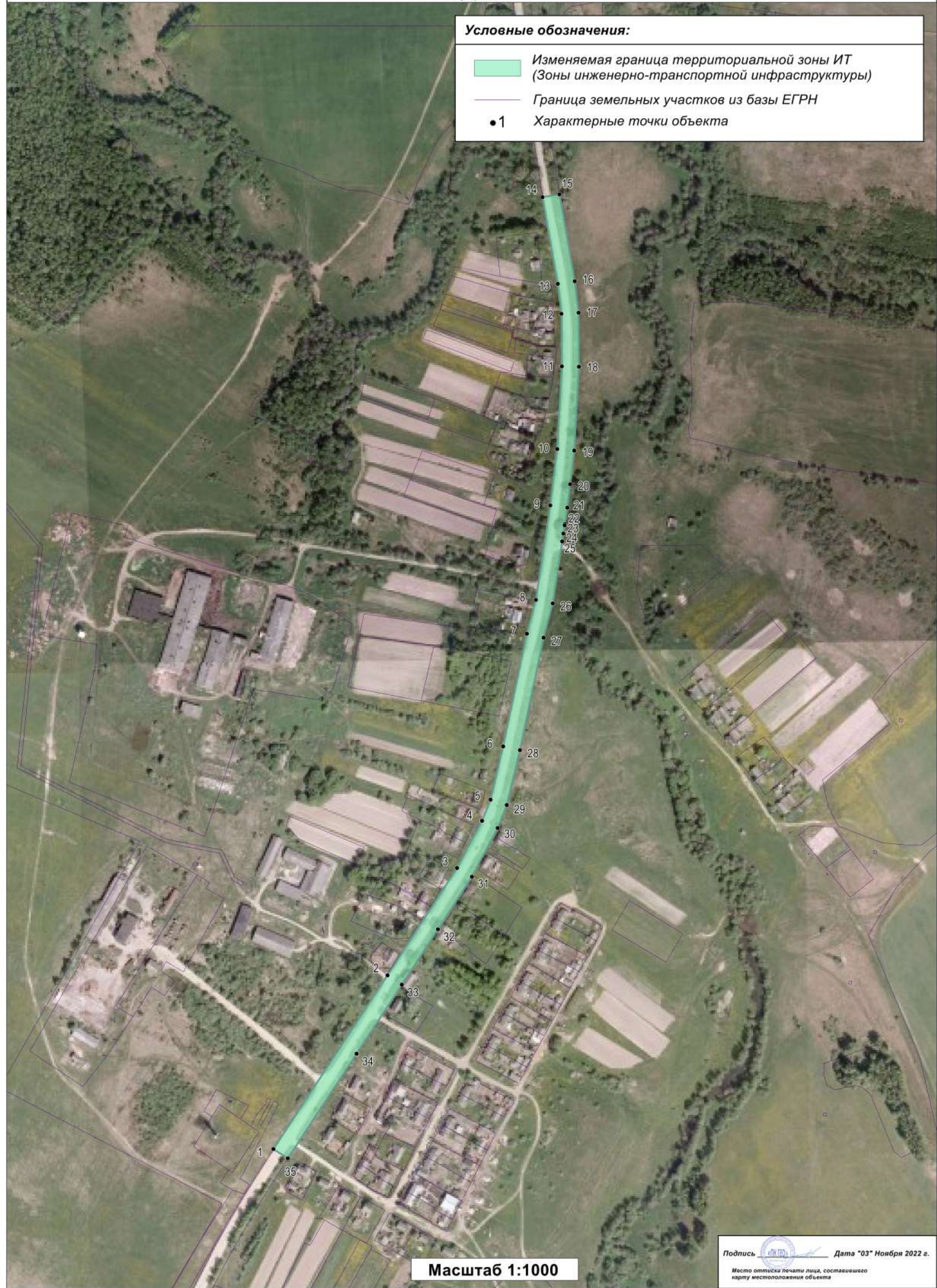
| Сведения о местоположении измененных (уточненных) границ объекта | | | | | | | |
|--|----------------------------|------------|---------------------------------------|------------|---|--|---|
| 1. Система координат <u>40.1</u> | | | | | | | |
| 2. Сведения о характерных точках границ объекта | | | | | | | |
| Обозначение характерных точек границ | Существующие координаты, м | | Измененные (уточненные) координаты, м | | Метод определения координат характерной точки | Средняя квадратическая погрешность положения характерной точки (Mt), м | Описание обозначения точки на местности (при наличии) |
| | X | Y | X | Y | | | |
| 1 | 2 | 3 | 4 | 5 | 6 | 7 | 8 |
| – | – | – | – | – | – | – | – |
| 3. Сведения о характерных точках части (частей) границы объекта | | | | | | | |
| 1 | 450199.10 | 1233553.93 | 450199.10 | 1233553.93 | Картометрический метод | 1.00 | – |
| 2 | 450391.78 | 1233680.27 | 450391.78 | 1233680.27 | Картометрический метод | 1.00 | – |
| 3 | 450510.81 | 1233757.39 | 450510.81 | 1233757.39 | Картометрический метод | 1.00 | – |
| 4 | 450563.16 | 1233785.07 | 450563.16 | 1233785.07 | Картометрический метод | 1.00 | – |
| 5 | 450586.60 | 1233794.51 | 450586.60 | 1233794.51 | Картометрический метод | 1.00 | – |
| 6 | 450645.72 | 1233808.45 | 450645.72 | 1233808.45 | Картометрический метод | 1.00 | – |
| 7 | 450770.71 | 1233834.74 | 450770.71 | 1233834.74 | Картометрический метод | 1.00 | – |
| 8 | 450808.22 | 1233844.74 | 450808.22 | 1233844.74 | Картометрический метод | 1.00 | – |
| 9 | 450913.10 | 1233860.71 | 450913.10 | 1233860.71 | Картометрический метод | 1.00 | – |
| 10 | 450975.47 | 1233868.27 | 450975.47 | 1233868.27 | Картометрический метод | 1.00 | – |

| | | | | | | | |
|----|-----------|------------|-----------|------------|------------------------|------|---|
| 11 | 451067.30 | 1233873.42 | 451067.30 | 1233873.42 | Картометрический метод | 1.00 | – |
| 12 | 451125.53 | 1233873.03 | 451125.53 | 1233873.03 | Картометрический метод | 1.00 | – |
| 13 | 451158.80 | 1233868.98 | 451158.80 | 1233868.98 | Картометрический метод | 1.00 | – |
| 14 | 451254.86 | 1233852.04 | 451254.86 | 1233852.04 | Картометрический метод | 1.00 | – |
| 15 | 451349.03 | 1233837.75 | 451257.94 | 1233870.78 | Картометрический метод | 1.00 | – |
| 16 | 451355.41 | 1233856.00 | 451161.61 | 1233887.78 | Картометрический метод | 1.00 | – |
| 17 | 451257.94 | 1233870.78 | 451126.73 | 1233892.02 | Картометрический метод | 1.00 | – |
| 18 | 451161.61 | 1233887.78 | 451066.84 | 1233892.44 | Картометрический метод | 1.00 | – |
| 19 | 451126.73 | 1233892.02 | 450973.80 | 1233887.20 | Картометрический метод | 1.00 | – |
| 20 | 451066.84 | 1233892.44 | 450936.51 | 1233882.68 | Картометрический метод | 1.00 | – |
| 21 | 450973.80 | 1233887.20 | 450910.53 | 1233879.53 | Картометрический метод | 1.00 | – |
| 22 | 450936.51 | 1233882.68 | 450892.35 | 1233876.76 | Картометрический метод | 1.00 | – |
| 23 | 450910.53 | 1233879.53 | 450890.88 | 1233876.54 | Картометрический метод | 1.00 | – |
| 24 | 450892.35 | 1233876.76 | 450881.74 | 1233875.15 | Картометрический метод | 1.00 | – |
| 25 | 450890.88 | 1233876.54 | 450873.06 | 1233873.83 | Картометрический метод | 1.00 | – |
| 26 | 450881.74 | 1233875.15 | 450804.34 | 1233863.38 | Картометрический метод | 1.00 | – |
| 27 | 450873.06 | 1233873.83 | 450766.29 | 1233853.23 | Картометрический метод | 1.00 | – |
| 28 | 450804.34 | 1233863.38 | 450641.55 | 1233827.00 | Картометрический метод | 1.00 | – |
| 29 | 450766.29 | 1233853.23 | 450580.68 | 1233812.43 | Картометрический метод | 1.00 | – |
| 30 | 450641.55 | 1233827.00 | 450555.19 | 1233802.35 | Картометрический метод | 1.00 | – |
| 31 | 450580.68 | 1233812.43 | 450501.18 | 1233773.81 | Картометрический метод | 1.00 | – |
| 32 | 450555.19 | 1233802.35 | 450442.82 | 1233736.16 | Картометрический метод | 1.00 | – |
| 33 | 450501.18 | 1233773.81 | 450381.41 | 1233696.18 | Картометрический метод | 1.00 | – |
| 34 | 450188.83 | 1233569.93 | 450304.84 | 1233646.10 | Картометрический метод | 1.00 | – |
| 35 | 450199.10 | 1233553.93 | 450188.83 | 1233569.93 | Картометрический метод | 1.00 | – |
| 1 | – | – | 450199.10 | 1233553.93 | Картометрический метод | 1.00 | – |

| Текстовое описание местоположения границ объекта | | |
|--|----------|---|
| Прохождение границы | | Описание прохождения границы |
| от точки | до точки | |
| 1 | 2 | 3 |
| 1 | 2 | Далее - 230.4 м на северо-восток до т. №2 |
| 2 | 3 | Далее - 141.8 м на северо-восток до т. №3 |
| 3 | 4 | Далее - 59.2 м на северо-восток до т. №4 |
| 4 | 5 | Далее - 25.3 м на север до т. №5 |
| 5 | 6 | Далее - 60.7 м на север до т. №6 |
| 6 | 7 | Далее - 127.7 м на север до т. №7 |
| 7 | 8 | Далее - 38.8 м на север до т. №8 |
| 8 | 9 | Далее - 106.1 м на север до т. №9 |
| 9 | 10 | Далее - 62.8 м на север до т. №10 |
| 10 | 11 | Далее - 92.0 м на север до т. №11 |
| 11 | 12 | Далее - 58.2 м на север до т. №12 |
| 12 | 13 | Далее - 33.5 м на север до т. №13 |
| 13 | 14 | Далее - 97.5 м на север до т. №14 |
| 14 | 15 | Далее - 19.0 м на восток до т. №15 |
| 15 | 16 | Далее - 97.8 м на юг до т. №16 |
| 16 | 17 | Далее - 35.1 м на юг до т. №17 |
| 17 | 18 | Далее - 59.9 м на юг до т. №18 |
| 18 | 19 | Далее - 93.2 м на юг до т. №19 |
| 19 | 20 | Далее - 37.6 м на юг до т. №20 |
| 20 | 21 | Далее - 26.2 м на юг до т. №21 |
| 21 | 22 | Далее - 18.4 м на юг до т. №22 |
| 22 | 23 | Далее - 1.5 м на юг до т. №23 |
| 23 | 24 | Далее - 9.3 м на юг до т. №24 |
| 24 | 25 | Далее - 8.8 м на юг до т. №25 |
| 25 | 26 | Далее - 69.5 м на юг до т. №26 |
| 26 | 27 | Далее - 39.4 м на юг до т. №27 |
| 27 | 28 | Далее - 127.5 м на юг до т. №28 |
| 28 | 29 | Далее - 62.6 м на юг до т. №29 |
| 29 | 30 | Далее - 27.4 м на юг до т. №30 |
| 30 | 31 | Далее - 61.1 м на юго-запад до т. №31 |
| 31 | 32 | Далее - 69.5 м на юго-запад до т. №32 |
| 32 | 33 | Далее - 73.3 м на юго-запад до т. №33 |
| 33 | 34 | Далее - 91.5 м на юго-запад до т. №34 |
| 34 | 35 | Далее - 138.8 м на юго-запад до т. №35 |
| 35 | 1 | Далее - 19.0 м на северо-запад до т. №1 |

Условные обозначения:

-  Изменяемая граница территориальной зоны ИТ (Зоны инженерно-транспортной инфраструктуры)
-  Граница земельных участков из базы ЕГРН
-  1 Характерные точки объекта



Масштаб 1:1000

Подпись  Дата "03" Ноября 2022 г.
Место отписки печати лица, составившего карту местоположения объекта